

***La guida completa per chi fa impresa***

*Un solo interlocutore, tante opportunità*





**GUARDIAMO LONTANO INSIEME!**



Confartigianato Imprese di Como è il punto di riferimento per artigiani, nano, micro, piccole e medie Imprese del territorio comasco.

Fondata nel 1946, opera per rappresentare, sostenere e accompagnare le imprese nei loro percorsi di crescita e innovazione.

**Un unico interlocutore, tante soluzioni.**

In un mondo sempre più complesso, dove le normative cambiano in fretta, la tecnologia evolve continuamente e la concorrenza è globale, ogni impresa ha bisogno di un **punto di riferimento solido**.

**Risposte chiare, rapide e relazioni di fiducia.**

*Confartigianato Imprese Como è a fianco  
di chi mette in gioco talento,  
per costruire il proprio futuro.*



# INDICE

## 01

### SISTEMA IMPRESE

06

- Alimentazione 07
- Artistico 08
- Autoriparazione 09
- Benessere 10
- Comunicazione e Servizi Innovativi 11
- Costruzioni 12
- Impianti 13
- Imprese del Verde 14
- Legno - Arredo 15
- Manifatturiero e Subfornitura 16
- Moda 17
- Trasporti 18

## 02

### GRUPPI ORGANIZZATI

19

- Movimento Donne Impresa 20
- Movimento Giovani Imprenditori 21
- Anap 22
- ANCoS 23

## 03

### PER IL SOCIALE

24

Per Un Sorriso



<b>04</b>	<b>TERRITORI</b>	<b>25</b>
-----------	------------------	-----------

<b>05</b>	<b>PER LE AZIENDE</b>	<b>27</b>
	• Avvio d'impresa	28
	• C.A.A.F.	29
	• Patronato I.N.A.P.A	30
	• Welfare	31
	• Sicurezza, ambiente, formazione obbligatoria, medicina del lavoro	32
	• Formazione finanziata	33
	• Contabilità	34
	• Elaborazione buste paga e consulenza del lavoro	35
	• C.A.I.T. e F-GAS	36
	• Telefonia e internet	37
	• CEnPI energia e gas	38
	• Bandi e opportunità	39
	• Internazionalizzazione	40

<b>06</b>	<b>CONVENZIONI PER GLI ASSOCIATI</b>	<b>41</b>
-----------	--	-----------

<b>07</b>	<b>BILANCIO SOCIALE</b>	<b>42</b>
-----------	-------------------------	-----------



# SISTEMA IMPRESE

***Confartigianato Imprese Como rappresenta e sostiene tutti i mestieri artigiani e le professioni d'impresa del territorio, attraverso federazioni organizzate in filiere produttive. Ogni categoria ha referenti dedicati, attività di rappresentanza e momenti di aggiornamento.***

- Alimentazione
- Artistico
- Autoriparazione
- Benessere
- Comunicazione e Servizi Innovativi
- Costruzioni
- Impianti
- Imprese del Verde
- Legno - Arredo
- Manifatturiero e Subfornitura
- Moda
- Trasporti

# A LIMENTAZIONE



Pasticceri, panificatori, gelatieri, caseari, gastronomi.

Un comparto che fonde tradizione e innovazione, punto di riferimento per la qualità delle produzioni locali e la promozione del territorio.





# A RTISTICO



[categorie@confartigianatocomo.it](mailto:categorie@confartigianatocomo.it)  
031.3161

Orafi, vetrai, restauratori, orologiai, argentieri.  
Professionisti della manualità che valorizzano il patrimonio culturale e creano oggetti unici.



# AUTORIPARAZIONE



categorie@confartigianatocomo.it  
031.3161

Officine meccatroniche e carrozzerie.

Un settore strategico che evolve insieme alla mobilità sostenibile, alla digitalizzazione dei veicoli e alla sicurezza stradale.



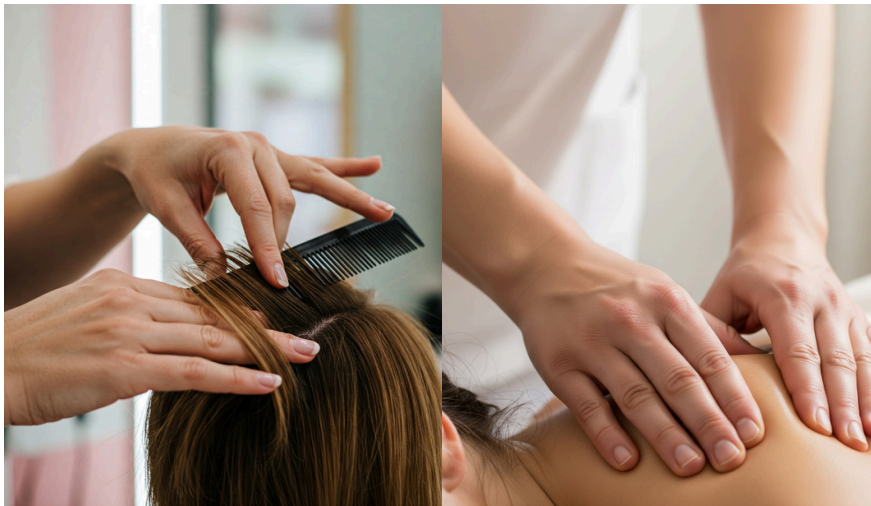


# BENESSERE



[categorie@confartigianatocomo.it](mailto:categorie@confartigianatocomo.it)  
031.3161

Acconciatori, estetisti e tatuatori. Professionisti dell'immagine e del benessere della persona, protagonisti di un settore in continua crescita, con forte attenzione alla qualità e alla tutela della salute.





# COMUNICAZIONE E SERVIZI INNOVATIVI



[categorie@confartigianatocomo.it](mailto:categorie@confartigianatocomo.it)  
031.3161

Fotografi, videomaker, grafici, sviluppatori di software, stampatori. Competenze creative e digitali al servizio delle imprese e della promozione aziendale. Una categoria in forte evoluzione.





# COSTRUZIONI



categorie@confartigianatocomo.it  
031.3161

Edili, marmisti, pittori e decoratori, serramentisti, fabbri, lattonieri, coperturisti e imprese di pulizia: tutti i mestieri del cantiere, con la loro dinamicità e numerose normative tecniche, legate alla sicurezza, alla formazione professionale e alla sostenibilità.

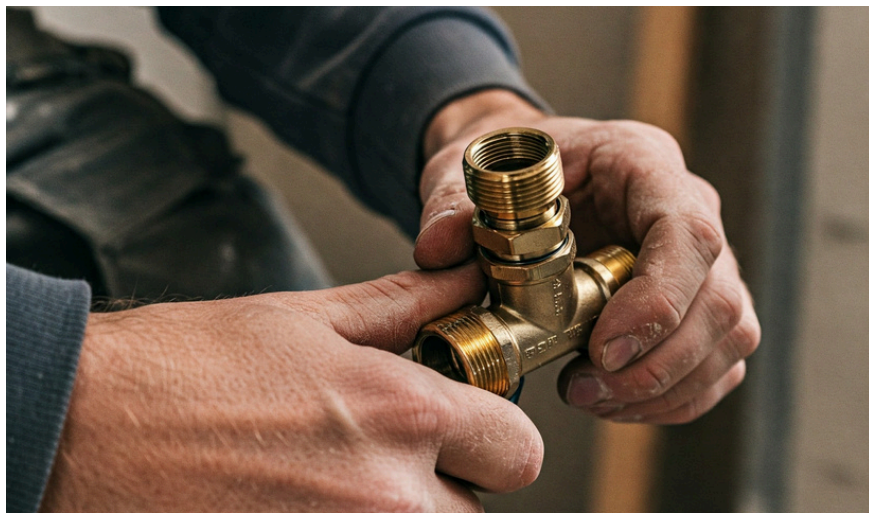


# IMPIANTI



categorie@confartigianatocomo.it  
031.3161

Installatori e manutentori di impianti termoidraulici ed elettrici, antennisti, ascensoristi, bruciatoristi, frigoristi, elettricisti e termoidraulici. Attività di cantiere caratterizzate da un importante assetto normativo e formazione professionale continua anche nell'ambito della sostenibilità.





# IMPRESE DEL VERDE



[categorie@confartigianatocomo.it](mailto:categorie@confartigianatocomo.it)  
031.3161

Imprese che si occupano della progettazione, realizzazione e manutenzione di giardini, parchi e aree verdi pubbliche e private. Un settore strategico per la rigenerazione urbana e la qualità della vita.



# LEGGNO – ARREDO



Mobilieri, falegnami, tappezzieri, arredatori. Una filiera che coniuga sapienza artigiana, capacità progettuale e innovazione nel design. Dalla produzione su misura alle soluzioni contract.





# MANIFATTURIERO E SUBFORNITURA



[categorie@confartigianatocomo.it](mailto:categorie@confartigianatocomo.it)  
031.3161

Aziende della meccanica, metalmeccanica, carpenteria.  
Produzioni di precisione, lavorazioni conto terzi, tecnologie per  
l'industria. Un tessuto produttivo flessibile e d'eccellenza.







Tutta la Filiera Tessile, sartorie, calzaturifici, lavanderie, laboratori tessili, confezionisti e disegnatori di tessuti. La qualità artigiana che veste il Made in Italy, tra stile, cura del dettaglio e produzione sostenibile.





# T RASPORTI



[categorie@confartigianatocomo.it](mailto:categorie@confartigianatocomo.it)  
031.3161

Imprese del trasporto merci e persone, taxi, NCC, trasporto lacuale.  
Un comparto strategico per l'economia locale e la logistica territoriale.





# G RUPPI ORGANIZZATI

*Confartigianato Imprese Como promuove una partecipazione attiva e rappresentativa delle diverse componenti del mondo imprenditoriale, attraverso movimenti dedicati che danno voce a istanze, progetti e visioni anche di carattere sociale.*

- Movimento Donne Impresa
- Movimento Giovani Imprenditori
- ANAP
- ANCoS





# M OVIMENTO DONNE IMPRESA

*Confartigianato*  
DONNE IMPRESA  
COMO



[donneimpresa@confartigianatocomo.it](mailto:donneimpresa@confartigianatocomo.it)

Rappresenta, valorizza e sostiene l'imprenditoria femminile.  
Favorisce la conciliazione tra lavoro e vita privata, propone azioni di welfare aziendale e promuove politiche attive per l'occupazione femminile. Le imprenditrici trovano qui uno spazio di rete, ascolto e valorizzazione delle competenze.



# M OVIMENTO GIOVANI IMPRENDITORI

  
**Confartigianato**  
GIOVANI IMPRENDITORI  
COMO



Uno spazio di confronto, formazione e crescita per gli imprenditori under 40. Il Movimento promuove iniziative, percorsi di sviluppo personale e professionale, relazioni con il mondo della scuola, università e Istituzioni. L'obiettivo è accompagnare le nuove generazioni nella costruzione consapevole e innovativa dell'impresa artigiana del futuro.





# ANAP



[anap@confartigianatocomo.it](mailto:anap@confartigianatocomo.it)

Associazione che tutela e rappresenta gli artigiani in pensione, favorendo l'invecchiamento attivo e il protagonismo degli anziani nella società. Promuove iniziative culturali, sociali e di prevenzione.







Associazione di promozione sociale impegnata nello sviluppo di progetti di utilità collettiva, con attenzione ai territori e alla coesione tra generazioni. Riconosciuta a livello nazionale, opera in ambito assistenziale e culturale.





# P ER UN SORRISO



[perunsorriso@confartigianatocomo.it](mailto:perunsorriso@confartigianatocomo.it)

Associazione che persegue, senza fini di lucro, finalità civiche, solidaristiche e di utilità sociale

Scopri quanto bene facciamo!

Inquadra  
il Qr-Code



# TERRITORI

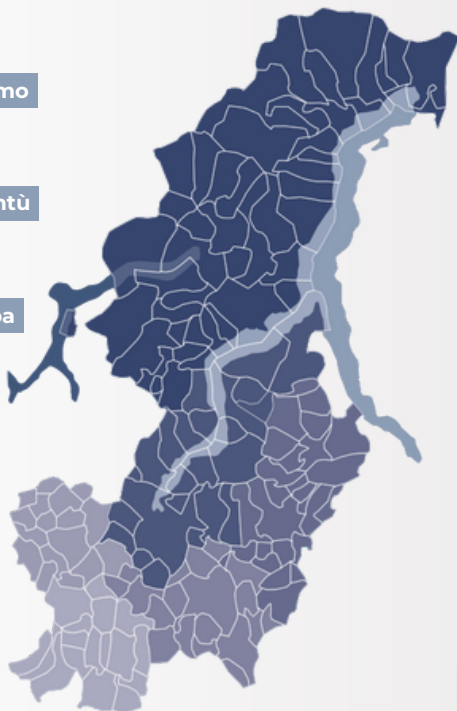
**delegazioni@confartigianatocomo.it 031.3161**

*La presenza capillare sul territorio è garantita da una rete di Delegazioni territoriali, ri presidi locali di rappresentanza e supporto. Le Delegazioni mantengono un legame diretto con le comunità imprenditoriali di riferimento, favorendo la partecipazione attiva degli imprenditori alla vita associativa e alle dinamiche di sviluppo locale. Sono il primo punto di contatto per esigenze quotidiane, informazioni, segnalazioni e confronto con l'Associazione.*

**Delegazione di Como**

**Delegazione di Cantù**

**Delegazione di Erba**

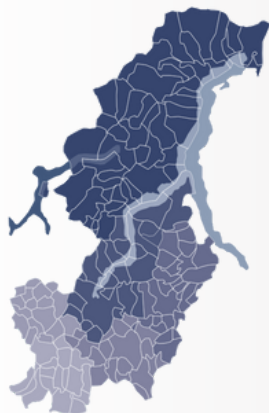


**Delegazione del Lago e Valli**

**Delegazione di Lomazzo**

**Delegazione dell'Olgiatese  
e Bassa Comasca**

## Il territorio della Provincia di Como **DELEGAZIONE DI CANTÙ**



*Arosio, Brenna, Cabiате, Cantù, Capiago Intimiano, Carimate, Carugo, Cermenate, Cucciago, Figino Serenza, Mariano Comense, Novedrate, Senna Comasco, Vertemate con Minoprio*

### **DELEGAZIONE DI COMO**

*Bellagio, Blevio, Brienno, Brunate, Campione d'Italia, Carate Urio, Cernobbio, Como, Faggeto Lario, Laglio, Lezzeno, Lipomo, Maslianico, Moltrasio, Montorfano, Nesso, Pognana Lario, San Fermo della Battaglia, Tavernerio, Torno, Veleso, Zebio*

### **DELEGAZIONE DI LOMAZZO**

*Bregnano, Cadorago, Carbonate, Cirimido, Fenegrò, Guanzate, Limido Comasco, Locate Varesino, Lomazzo, Lurago Marinone, Mozzate, Rovellasca, Rovello Porro, Turate, Veniano*

### **DELEGAZIONE DI ERBA**

*Albavilla, Albese con Cassano, Alserio, Alzate Brianza, Anzano del Parco, Asso, Barni, Caglio, Canzo, Caslino d'Erba, Castelmarte, Erba, Eupilio, Inverigo, Lambrugo, Lasnigo, Longone al Segrino, Lurago d'Erba, Magreglio, Merone, Monguzzo, Orsenigo, Pontelambro, Proserpio, Pusiano, Rezzago, Sormano, Valbrona*

### **DELEGAZIONE DELL'OLGIATESE E BASSA COMASCA**

*Albiolo, Beregazzo Con Figliara, Binago, Bizzarone, Castelnuovo Bozzente, Colverde, Faloppio, Lurate Caccivio, Olgiate Comasco, Roderò, Solbiate Con Cagno, Uggiate con Ronago, Valmorea, Appiano Gentile, Bulgarograsso, Casnate con Bernate, Cassina Rizzardi, Fino Mornasco, Grandate, Luisago, Montano Lucino, Oltrona San Mamette, Villaguardia*

### **DELEGAZIONE DEL LAGO E VALLI**

*Alta Valle Intelvi, Argegno, Bene Lario, Blessagno, Carlazzo, Cavargna, Centro Valle Intelvi, Cerano Intelvi, Claino Con Osteno, Corridò, Cremia, Cusino, Dizzasco, Domaso, Dongò, Dosso del Liro, Garzeno, Gera Lario, Gravedona ed Uniti, Grandola ed Uniti, Griante, Laino Intelvi, Livo, Menaggio, Montemezzo, Musso, Peglio, Pianello Lario, Pigra, Ponna Intelvi, Plesio, Porlezza, San Bartolomeo V.C., San Nazzaro Val Cavargna, Sala Comacina, San Siro, Schignano, Sorico, Stazzona, Tremezzina, Colonno, Trezzone, Val Rezzo, Valsolda, Vercana*



# PER LE AZIENDE

*Offrire sostegno alle imprese significa dare risposte concrete, ogni giorno. Confartigianato Imprese Como mette a disposizione un sistema di servizi completo, affidabile e sempre aggiornato, pensato per accompagnare gli imprenditori in ogni fase del loro percorso. Dall'avvio dell'attività, alla gestione contabile e fiscale, alla gestione del personale, dalla sicurezza sul lavoro alla formazione, dal supporto nei bandi fino alla consulenza strategica: ogni esigenza trova un riferimento certo, con professionisti qualificati e soluzioni su misura. Un'assistenza costruita per semplificare, valorizzare e far crescere chi fa impresa sul territorio.*

- Avvio d'impresa
- C.A.A.F.
- Patronato I.N.A.P.A
- Welfare
- Sicurezza, ambiente, formazione obbligatoria, medicina del lavoro
- Formazione finanziata
- Contabilità
- Elaborazione buste paga e gestione del personale
- C.A.I.T. e F-GAS
- Telefonia e internet
- C.En.P.I energia e gas
- Bandi e opportunità
- Internazionalizzazione



# AVVIO D'IMPRESA



frontoffice@confartigianatocomo.it  
031.3161

Assistenza qualificata per l'avvio, la modifica e la gestione delle attività artigiane e commerciali:

- SCIA per avvio o modifica attività produttive.
- Comunicazioni per apertura B&B e case vacanze.
- Contratti per affitto di cabina/poltrona in acconciatura, estetica, tatuaggi.
- Gestione pratiche Comunica e insegne.
- Contratti di affitto e comodato: predisposizione, registrazione, risoluzione.
- Avvio, variazioni e cessazione attività
- Attivazione indirizzi PEC (Posta Elettronica Certificata)
- Richiesta e rinnovo Firma Digitale
- Richiesta e rinnovo Carte Tachigrafiche







Servizi dedicati ai cittadini e alle famiglie per una corretta gestione degli adempimenti fiscali e l'accesso alle principali agevolazioni:

- Dichiarazione di successione: assistenza e consulenza per la presentazione della dichiarazione: invio telematico, calcolo delle imposte da versare, consegna ricevute, volture e visure catastali aggiornate.
- Modello 730: dichiarazione dei con rimborso diretto in busta paga, pensione o tramite l'Agenzia delle Entrate.
- Calcolo e versamento IMU per fabbricati, aree edificabili e terreni.
- Modello RED e ACC.AS/PS per verifiche INPS su prestazioni pensionistiche.
- Modello ISEE per accedere a bonus sociali, sussidi e agevolazioni per famiglie, giovani e studenti.





# PATRONATO I.N.A.P.A.



inapa@confartigianatocomo.it  
031.3161

Assistenza personalizzata in materia previdenziale e assistenziale, supportando cittadini, pensionati e lavoratori in tutte le fasi della vita lavorativa e post:

- Pratiche previdenziali per pensioni di vecchiaia, anzianità, inabilità, invalidità o reversibilità.
- Verifica e aggiornamento della posizione contributiva presso l'INPS.
- Domande di assegni familiari, sociali, di maternità e assegno unico.
- Pratiche per l'indennità di disoccupazione, maternità, invalidità civile, indennità di frequenza, accompagnamento.
- Ricostituzioni pensionistiche per motivi reddituali, contributivi o per supplementi.
- Consulenza per il riscatto dei periodi assicurativi, versamenti volontari, accredito di contributi figurativi.
- Supporto su malattie professionali, danno biologico, rendita e indennità INAIL.
- Rilascio CUD INPS e variazioni anagrafiche relative alla pensione.





sportelloelba@confartigianatocomo.it  
sportellowilasanarti@confartigianatocomo.it  
031.3161

Supporto a imprese e lavoratori nella gestione delle pratiche connesse agli enti bilaterali, fondamentali per il benessere e la tutela nel mondo del lavoro:

- Assistenza per pratiche ELBA (solo domande APA)
- WILA
- SANARTI
- Redazione di piani di welfare, MBO, consulenza, convenzioni, buoni pasto.





# SICUREZZA, AMBIENTE, FORMAZIONE OBBLIGATORIA, MEDICINA DEL LAVORO



sicurezza@confartigianatocomo.it  
031.3161

Un punto di riferimento per adempiere agli obblighi normativi in materia di sicurezza sul lavoro, ambiente, formazione e medicina del lavoro:

- Sicurezza: redazione DVR, rischi specifici, POS, SCIA antincendio, CPI.
- Ambiente: assistenza annuale rifiuti e MUD, gestione RENTRI, pratiche per emissioni e scarichi.
- Formazione: corsi base e aggiornamenti per RSPP, lavoratori, preposti, addetti primo soccorso, antincendio, uso muletti, DPI III categoria.
- Medicina del lavoro: nomina del medico competente, visite ed esami periodici.



# F FORMAZIONE FINANZIATA



formalab@confartigianatocomo.it  
031.3161

Supporto alla formazione continua tramite i fondi interprofessionali, per accrescere le competenze del personale e migliorare la competitività aziendale:

- Consulenza per adesione al fondo più idoneo, analisi fabbisogni, progettazione formativa, gestione e rendicontazione dei progetti.





# CONTABILITÀ



fiscale@confartigianatocomo.it  
031.3161

Un servizio completo per la gestione contabile e fiscale delle imprese, dalla nascita all'evoluzione:

- Avvio, variazioni e cessazione attività.
- Tenuta della contabilità.
- Redazione bilanci e dichiarazioni fiscali.
- Consulenza fiscale e societaria.
- Servizi telematici.
- Costituzione di società.
- Operazioni straordinarie.
- Passaggi generazionali e donazioni.
- Assistenza negli accertamenti fiscali.





# ELABORAZIONE BUSTE PAGA E GESTIONE DEL PERSONALE



sindacale@confartigianatocomo.it  
031.3161

Un servizio completo per affrontare tutte le fasi del rapporto di lavoro:

- Analisi pre-assuntiva: definizione del corretto inquadramento e scelta della tipologia contrattuale più idonea.
- Assunzioni: predisposizione del contratto, comunicazioni obbligatorie, documentazione e supporto pratico.
- Gestione mensile: elaborazione paghe, predisposizione modello F24, DM10, Uniemens, Cassa Edile.
- Gestione dei rapporti di lavoro: proroghe, trasformazioni, cessazioni, risoluzioni consensuali.
- Contenzioso: supporto nella gestione di vertenze, procedimenti disciplinari, arbitrati e conciliazioni.
- Adempimenti annuali: Certificazioni Uniche, Modello 770, autoliquidazione INAIL, denuncia disabili.
- Supporto in operazioni straordinarie: trasferimenti di azienda, fusioni, scissioni, acquisizioni.
- Consulenza sul costo del lavoro, budget del personale, ottimizzazione risorse.
- Pratiche con enti bilaterali, fondi di solidarietà e ammortizzatori sociali.
- Assistenza in sede di ispezioni e relazioni con enti previdenziali e assicurativi.
- Welfare aziendale: consulenza e predisposizione di piani aziendali personalizzati.



# C.A.I.T. E F-GAS



cait@confartigianatocomo.it  
031.3161

Servizio dedicato in particolare alle imprese del Settore Impianti per gestire correttamente gli adempimenti previsti dalla normativa vigente:

- Invio telematico dei Rapporti di Controllo al Catasto Impianti Termici della Lombardia (C.U.R.I.T.).
- Iscrizione al registro F-GAS e inserimento dei Rapporti di Intervento nella banca dati nazionale.
- Vendita modulistica C.U.R.I.T. e F-GAS.
- Consegna targhe identificative C.U.R.I.T.



# TELEFONIA E INTERNET



 [cenpi@confartigianatocomo.it](mailto:cenpi@confartigianatocomo.it)  
031.3161

Consulenza gratuita per ottimizzare i costi di telefonia fissa e connettività per l'azienda con soluzioni integrate e tecnologie innovative per una gestione più smart.

- Soluzioni VoIP evolute per una comunicazione aziendale chiara, scalabile e conveniente.
- Centralini dedicati per una gestione professionale e personalizzata delle chiamate.
- Fibra ottica ultraveloce per garantire stabilità e prestazioni elevate.
- Conessioni in fibra dedicata per chi richiede il massimo in termini di velocità, sicurezza e affidabilità.





# CEnPI ENERGIA E GAS

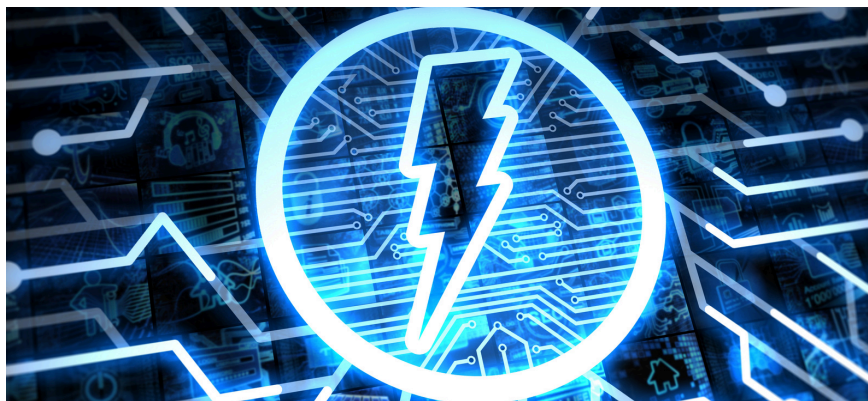
## Luce e gas per imprese e famiglie



cenpi@confartigianatocomo.it  
031.3161

CEnPI Conartigianato Energia offre un supporto affidabile, professionale e costante, negoziando le migliori condizioni di fornitura sul libero mercato con un unico obiettivo: ridurre i costi energetici.

Assistenza preventiva e postvendita gestita direttamente da personale qualificato Conartigianato, garanzia di serietà e trasparenza.





# BANDI E OPPORTUNITÀ



bandi@confartigianatocomo.it  
031.3161

Monitorando le esigenze delle imprese e il panorama delle agevolazioni, il servizio si occupa di offrire soluzioni concrete a supporto dello sviluppo dell'impresa stessa e degli investimenti aziendali:

- Consulenza personalizzata.
- Analisi tecnica di prefattibilità.
- Supporto tecnico per la stesura del progetto, profilazione dell'impresa e presentazione dell'istanza.
- Assistenza nella fase di rendicontazione delle spese sostenute.
- Interlocuzione diretta con l'Ente erogatore.





# INTERNAZIONALIZZAZIONE



[internazionalizzazione@confartigianatocomo.it](mailto:internazionalizzazione@confartigianatocomo.it)  
031.3161

Supporto alle imprese che intendono sviluppare o potenziare la loro presenza sui mercati esteri, mettendo a disposizione competenze tecniche e consulenze specializzate per affrontare con sicurezza le sfide dell'internazionalizzazione:

- Consulenze personalizzate per individuare i mercati target, valutare la competitività e definire piani di ingresso efficaci.
- Analisi di fattibilità dei progetti di export e costruzione di percorsi su misura in base al settore e alle dimensioni aziendali.
- Webinar e percorsi formativi mirati su tendenze internazionali, normative doganali, canali digitali e marketing globale.
- Partecipazione a fiere internazionali, missioni commerciali B2B e incontri con buyer esteri, anche tramite bandi di sostegno all'export.



# C

# ONVENZIONI PER GLI ASSOCIATI

**convenzioni@confartigianatocomo.it 031.3161**

Confartigianato Imprese Como mette a disposizione delle imprese associate un ampio ventaglio di convenzioni e accordi siglati a livello nazionale, regionale e provinciale, con partner selezionati per offrire vantaggi concreti alle aziende artigiane.

Le convenzioni coprono numerosi ambiti utili all'impresa, ad esempio:

- Prodotti e servizi assicurativi dedicati.
- Autovetture, veicoli commerciali e noleggio a condizioni agevolate.
- Prodotti e servizi di telefonia e connettività.
- Carburanti e rifornimenti.

*Tutti i dettagli sono disponibili sul sito [www.confartigianatocomo.it](http://www.confartigianatocomo.it) all'interno della sezione "Convenzioni".*

Inquadra  
il Qr-Code





# BILANCIO SOCIALE



Il **Bilancio Sociale** è lo strumento di rendicontazione e di comunicazione che restituisce una visione completa di Confartigianato Imprese Como.

**Rafforza la trasparenza e il dialogo** con gli associati, le Istituzioni e il territorio, mostrando in modo chiaro:

- chi siamo, la nostra storia e i nostri valori;
- come operiamo attraverso servizi, progetti e attività di rappresentanza;
- l'impatto concreto che generiamo per le imprese e la comunità locale.

Un documento che testimonia l'essere Sistema, disegnando l'immagine di una realtà unica sul territorio, che lavora per tutelare e far crescere artigiani e pmipi del territorio

Per scoprire tutte le attività, i progetti e le iniziative raccontate nel Bilancio Sociale, è possibile **sfogliarlo online** inquadrando il Qr-Code.



## UFFICI

### COMO

Viale Roosevelt, 15  
Tel. 031.3161  
info@confartigianatocomo.it

---

### DONGO

Via Statale, 7  
Tel. 0344.81818  
dongo@confartigianatocomo.it

---

### LOMAZZO

Via Privata Monte Pollino, 5  
Tel. 02.96779170  
lomazzo@confartigianatocomo.it

---

### SAN FEDELE INTELVI

Largo 4 Novembre, 7  
Tel. 031.830719  
sanfedele@confartigianatocomo.it

---

### CANTÙ

Corso Unità d'Italia, 20  
Tel. 031.712337  
cantu@confartigianatocomo.it

---

### ERBA

Via Hayez, 6 (frazione Arcellasco)  
Tel. 031.641969  
erba@confartigianatocomo.it

---

### MENAGGIO

Via IV Novembre, 30  
Tel. 0344.31128  
menaggio@confartigianatocomo.it

---

### VILLA GUARDIA

Strada statale Varesina  
ang. Via Monterosa Centervill  
Tel. 031.480250  
villaguardia@confartigianatocomo.it

---

## RECAPITI

### BELLAGIO

Via Lazzaretto 8,  
Tel. 0344.31128  
bellagio@confartigianatocomo.it

---

### MARIANO C.S.E

Via Sant'Ambrogio, 37  
Tel. 031. 712337  
mariano@confartigianatocomo.it

### MOZZATE

Piazza Medici, 23  
Tel. 02.96779170  
apamozzate@confartigianatocomo.it

---

### PORLEZZA

Via Cuccio, 8  
Tel. 031. 830719  
porlezza@confartigianatocomo.it

# ***Unisciti a Noi!***



Facebook: Confartigianato Como

Instagram: @confartigianato\_impresa\_como

LinkedIn: Confartigianato Como

Tik Tok: Confartigianato Imprese Como (@confartigianato.i)

YouTube: Confartigianato Como

**[www.confartigianatocomo.it](http://www.confartigianatocomo.it)**